

GRAFICO N°4/a N°4/b e N°4/c - Popolazione, decessi e sepolture: dati statistici e tendenze

I sottostanti grafici rappresentano il numero di abitanti residenti (grafico 4a) dei decessi (grafico 4b) e delle sepolture (grafico 4c) nel Comune su base statistica (1991-2004) e la tendenza negli anni futuri ipotizzata in base all'andamento sinora registrato.

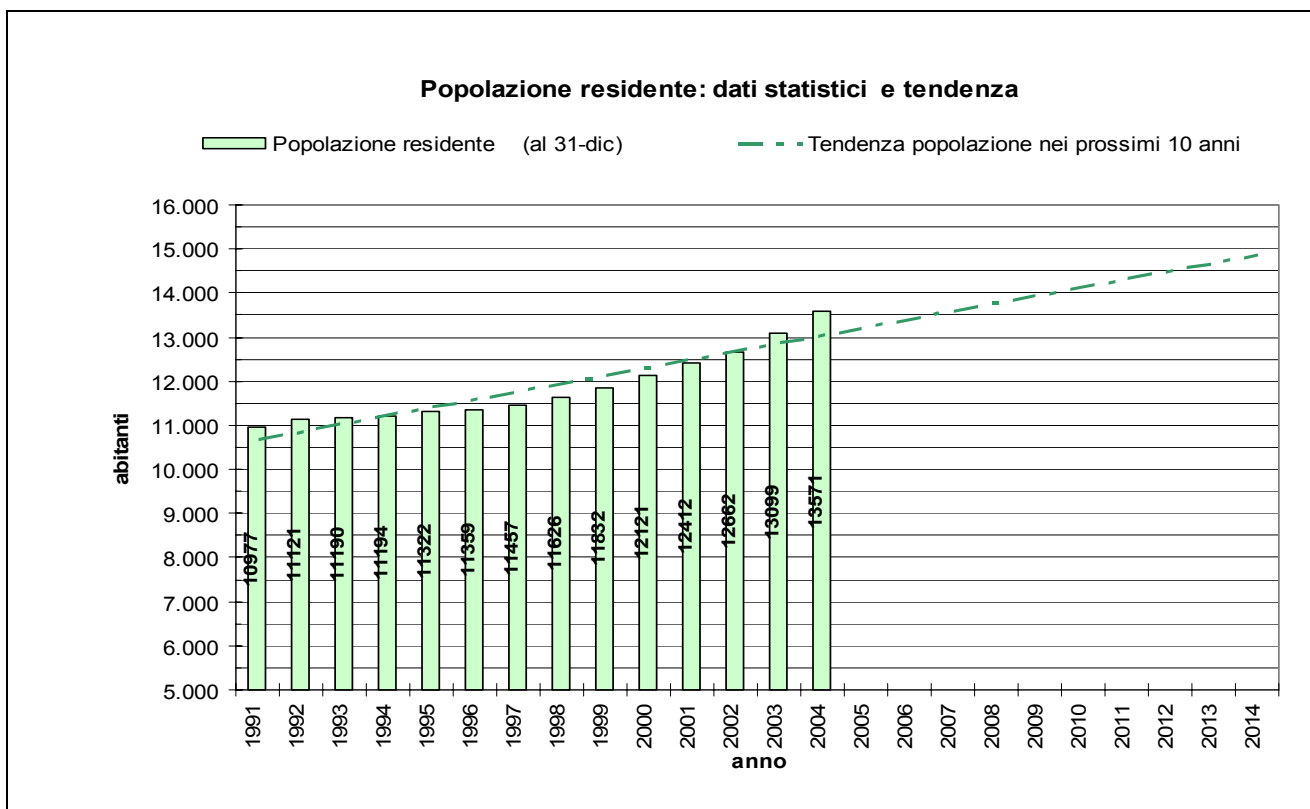


Grafico n°4/a Lonato ha un incremento annuo della popolazione residente pari a +0.88% annuo (vedi successiva tabella 1). Secondo questa percentuale, se i ritmi di crescita verranno confermati, la popolazione raggiungerà i 15.000 individui intorno all'anni 2015-2016 cioè tra 10 anni circa.

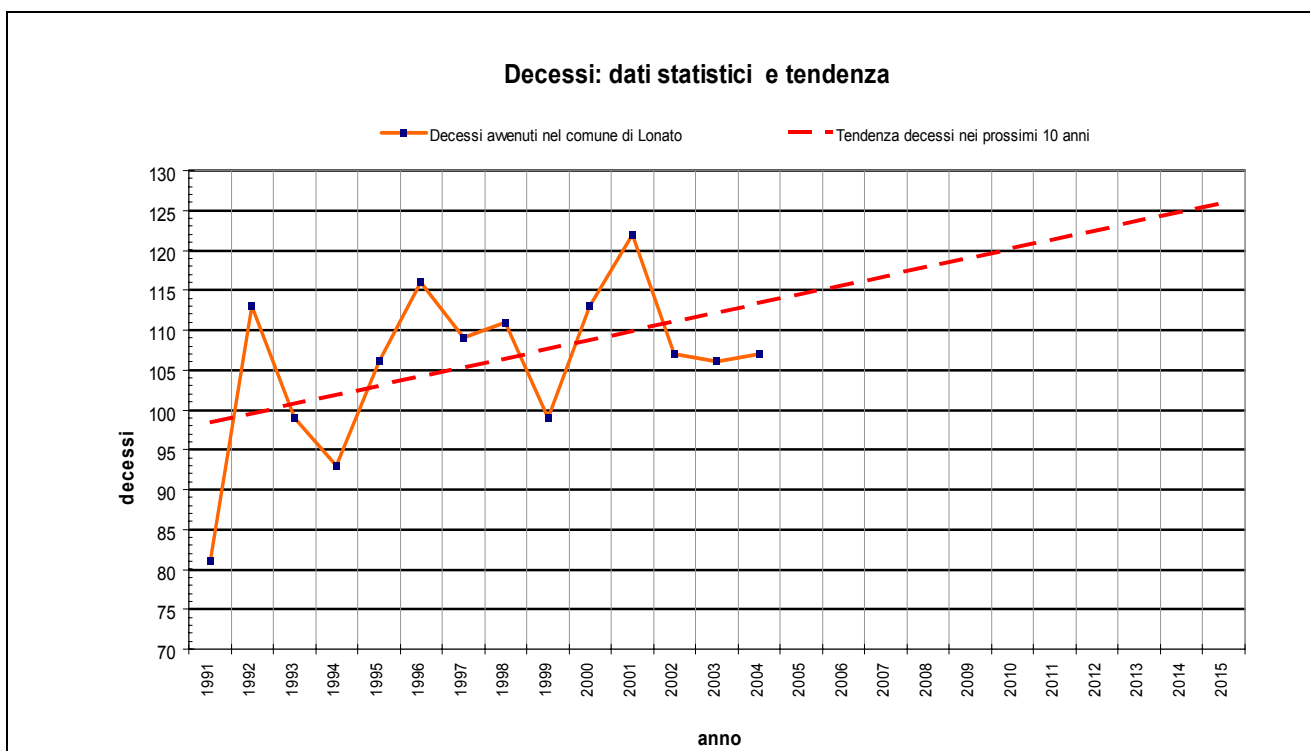


Grafico n°4/b. Per quanto riguarda il numero di decessi annui (grafico 4b) anch'esso è in aumento ma in modo meno pronunciato rispetto all'incremento della popolazione. (vedi le tendenze nel sottostante grafico) Ciò è dovuto principalmente alla vita media dei residenti che, come avviene su tutto il territorio nazionale, è in crescita e protrae nel tempo il momento della morte.